

RIMEIRA  
APARTAMENTOS

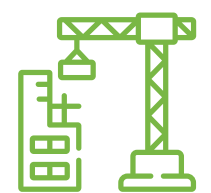
Y así, El  
*Malecón del Río*  
se convirtió en tu patio de juegos.





# Construimos *bienestar*

transformándonos en un ecosistema  
que brinda soluciones integrales  
para el hábitat



**+13**  
millones de m<sup>2</sup>  
construidos en diferentes  
sectores



**+460**  
proyectos  
diseñados a nivel  
nacional



**+26.000**  
viviendas vendidas  
y entregadas en todo el país



**+5.800**  
empleos generados  
entre directos e indirectos



**+6.000**  
activos en renta  
diseñados



**+23.000**  
Clientes han hecho  
uso de nuestros servicios  
de arrendamiento

      
/CONINSA.CO





# Barranquilla,

la ciudad de la alegría.

Es una de las puertas de entrada a Latinoamérica, reconocida por su calidad en la prestación de servicios de salud, diversidad en la oferta educativa, clubes sociales, restaurantes, actividades al aire libre y su cercanía a Santa Marta y Cartagena, centros turísticos del país. Cuenta con una excelente red vial que la comunica con los otros municipios del Departamento y el resto del País, esto te facilita el desplazamiento desde y hacia otros lugares.

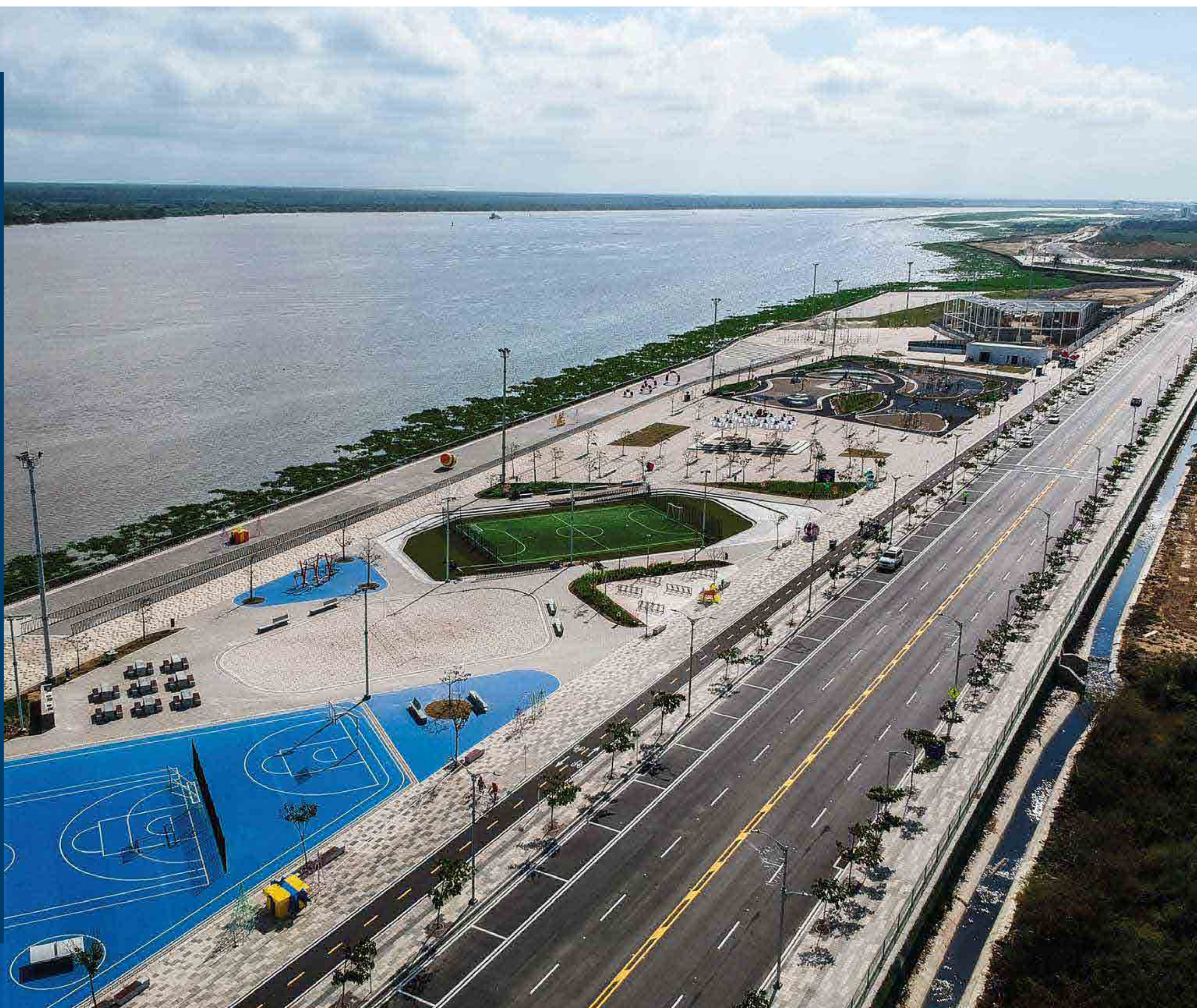




# Lo mejor de la ciudad en tus manos.

**Rimeira** está ubicado en el barrio Paraíso, uno de los más tradicionales de Barranquilla, que hoy evidencia una acelerada transformación urbanística volviendo su mirada al río Magdalena.

Los habitantes de este proyecto tendrán a su alcance escenarios naturales y turísticos, siendo **El Gran Malecón del Río** uno de los más importantes. Nunca antes fue tan fácil disfrutar de las bondades del río como deleitarse con coloridos amaneceres y atardeceres que cautivan hasta el más arduo corazón, Sin duda este atractivo turístico que se desarrolla a lo largo de 7 kilómetros de la rivera occidental de río Magdalena, es una de las obras que mejor refleja la transformación de la ciudad en la última década.





APARTAMENTOS

“ Rimeira Apartamentos es  
sinónimo de armonía, tranquilidad  
y confianza. Un espacio ideal para  
construir tu futuro cargado de  
grandes experiencias. ”

\*Render Fachada



# Ubicación

FOTO REAL VISTA AÉREA







RIMEIRA  
APARTAMENTOS

Somos un proyecto exclusivo que contará con 2 torres de apartamentos, ubicación estratégica y acceso a un entorno natural muy cerca al **Gran Malecón del Río**. Queremos convertirnos en tu espacio seguro, tu hogar. Ubicado en el barrio Paraíso, cerca de vías principales con diferentes rutas de transporte y lugares estratégicos del Norte de Barranquilla.

**GOZARÁS DE APARTAMENTOS CON ÁREAS  
DESDE 58m<sup>2</sup> | HASTA 81m<sup>2</sup>**

2 y 3  Alcobas

Parqueadero incluido 

Con acabados 

Espectaculares zonas comunes con vista amplia a la ciudad y al Río







# RIMEIRA

A P A R T A M E N T O S

Cuenta con 252 unidades con 2 torres de 21 pisos de 6 apartamentos por piso.

Ubicación Estratégica

Calle 79 #74- 140  
**BARRIO PARAÍSO**  
BARRANQUILLA

*Aventura y  
Diversión*







# Urbanismo

Este proyecto se desarrolla por etapas. Las zonas comunes se entregarán con la segunda torre, de manera progresiva conforme al avance constructivo de la misma. Estará condicionada a su desarrollo y a la constitución y condiciones contenidas en el Reglamento de Propiedad Horizontal. Las zonas comunes a entregar podrán sufrir modificaciones como consecuencia de los cambios ordenados por la autoridad competente en la expedición de las respectivas licencias.





# ZONAS SOCIALES



Piscina para adultos y niños



Terraza Descubierta



Zona de juegos infantiles



Lobby y/o recepción



Gimnasio



Torre de Parquaderos



Portería 24 horas



Salón social

\*Imagen ilustrativa Terraza Descubierta.

Este proyecto se desarrollará por etapas. Las zonas comunes se entregarán de manera progresiva conforme al avance constructivo de cada una de las etapas o subetapas y la misma estará condicionada a su desarrollo y a la constitución y condiciones contenidas en el Reglamento de Propiedad Horizontal. Las zonas comunes a entregar podrán sufrir modificaciones como consecuencias de los cambios ordenados por la autoridad competente en la expedición de las respectivas licencias.





Piscinas

\*Imagen ilustrativa





Gimnasio

\*Imagen ilustrativa





Salón Social

\*Imagen ilustrativa





# Zona de Mascotas

\*Imagen ilustrativa



# Planta Típica

VISTA HACIA EL RÍO



VISTA HACIA LA CIUDAD



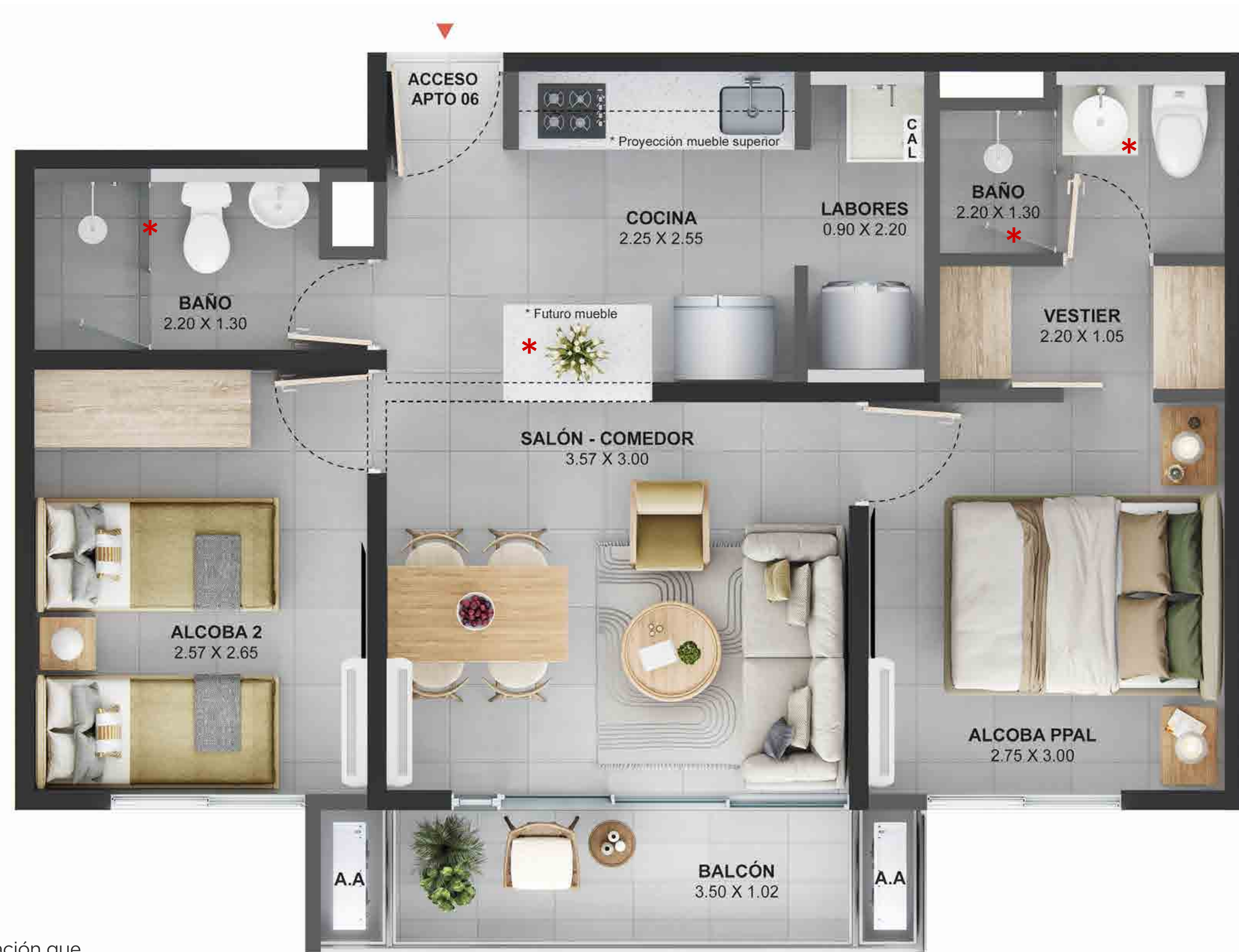


# RIMEIRA

APARTAMENTOS

APTO DE  
**58,16m<sup>2</sup>**  
ÁREA TOTAL CONSTRUIDA

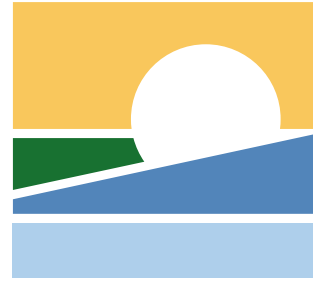
ÁREA PRIVADA 53,30m<sup>2</sup>



NOTA: Estos planos son ilustrativos, contienen elementos de apreciación que son interpretación del artífice y no comprometen a la sociedad promotora.

\* Estos elementos no están incluidos en la oferta comercial





# RIMEIRA

APARTAMENTOS

APTO DE

## 62,86m<sup>2</sup>

ÁREA TOTAL CONSTRUIDA

ÁREA PRIVADA 57,28m<sup>2</sup>



NOTA: Estos planos son ilustrativos, contienen elementos de apreciación que son interpretación del artífice y no comprometen a la sociedad promotora.

\* Estos elementos no están incluidos en la oferta comercial



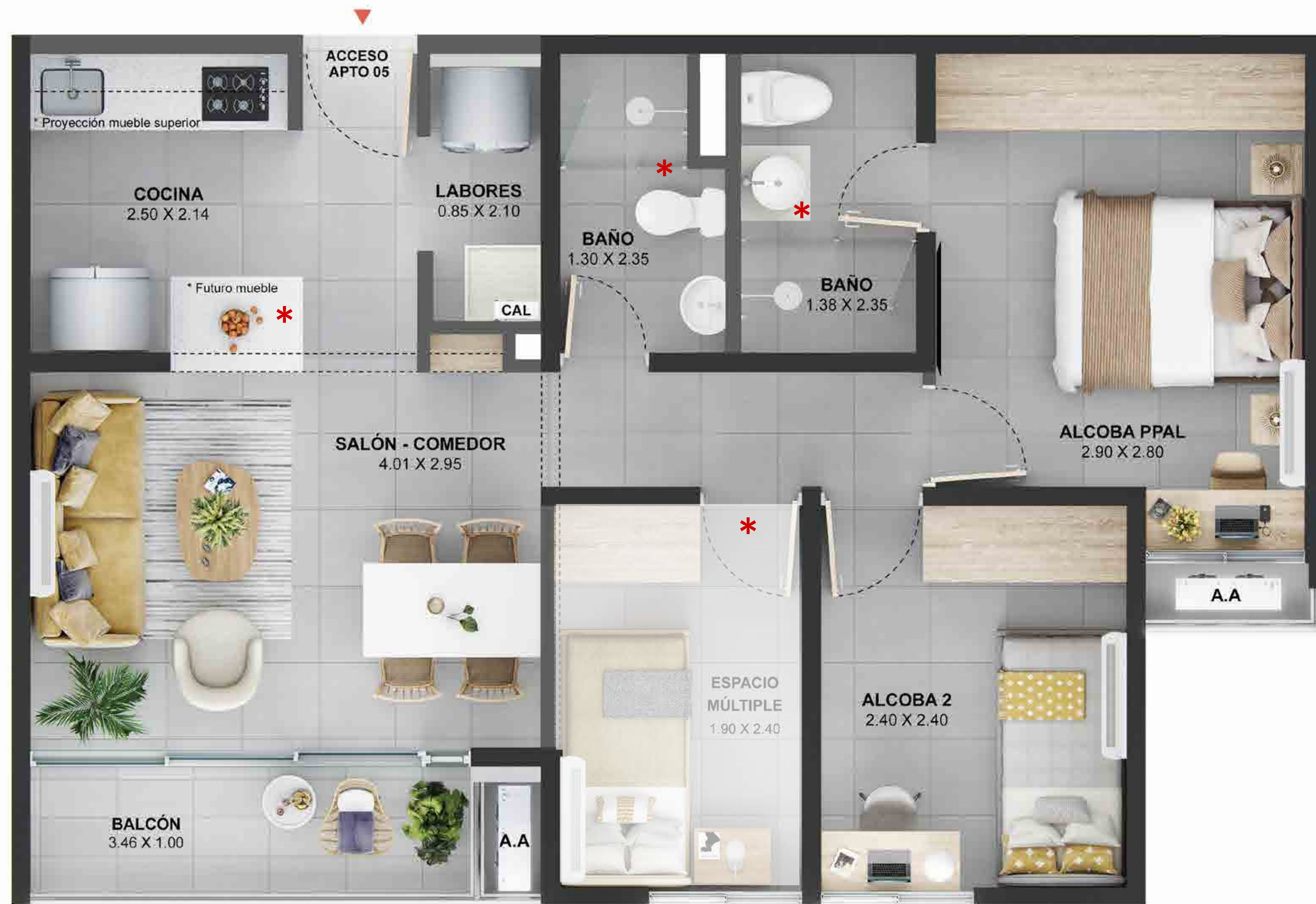


# RIMEIRA

APARTAMENTOS

APTO DE  
**66,82m<sup>2</sup>**  
ÁREA TOTAL CONSTRUIDA

ÁREA PRIVADA 60,19m<sup>2</sup>



NOTA: Estos planos son ilustrativos, contienen elementos de apreciación que son interpretación del artífice y no comprometen a la sociedad promotora.

- \* Estos elementos no están incluidos en la oferta comercial
- \* Espacio disponible o Estudio.





# RIMEIRA

APARTAMENTOS

APTO DE  
**79,51m<sup>2</sup>**  
ÁREA TOTAL CONSTRUIDA

ÁREA PRIVADA 71,02m<sup>2</sup>



NOTA: Estos planos son ilustrativos, contienen elementos de apreciación que son interpretación del artífice y no comprometen a la sociedad promotora.

- \* Estos elementos no están incluidos en la oferta comercial
- \* Espacio disponible o Estudio.





# RIMEIRA

APARTAMENTOS

APTO DE  
**81,65m<sup>2</sup>**  
ÁREA TOTAL CONSTRUIDA

ÁREA PRIVADA 72,91m<sup>2</sup>



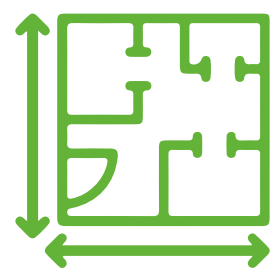
NOTA: Estos planos son ilustrativos, contienen elementos de apreciación que son interpretación del artífice y no comprometen a la sociedad promotora.

\* Estos elementos no están incluidos en la oferta comercial.

\* Espacio disponible o Estudio.



# Recuerda...



## Sobre las áreas

Las áreas publicadas podrán sufrir modificaciones como consecuencia de los cambios ordenados por la autoridad competente en la expedición de los correspondientes permisos o por condiciones en la comercialización. El valor podrá variar por condiciones de mercado y disponibilidad de unidades antes de la separación del inmueble.



## Sobre las zonas comunes

Las zonas comunes se entregarán de manera progresiva conforme al avance constructivo de cada una de las Etapas o Subetapas y las mismas estarán condicionadas a su desarrollo y a la constitución y condiciones contenidas en el Reglamento de Propiedad Horizontal. Las zonas comunes a entregar podrán sufrir modificaciones como consecuencia de los cambios ordenados por la autoridad competente en la expedición de las respectivas licencias o por condiciones del mercado en la comercialización.



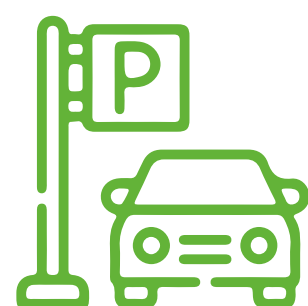
## Sobre las imágenes

Las Imágenes son ilustrativas y constituyen una referencia de los espacios. Su diseño definitivo corresponderá a los planos del proyecto aprobados por la autoridad competente. Las fotografías de apartamento modelo muestran decoración que no está incluida en la oferta comercial estándar. Las imágenes publicadas son representaciones digitales del diseño; así como, los inmuebles exhibidos pueden variar en su percepción y construcción final.



## Sobre las entregas

Las entregas correspondientes a la etapa 1 se efectuarán en el segundo trimestre del 2027. El desarrollo de las etapas futuras estará sujeto a la aprobación de licencias y a las condiciones financieras y de mercado.



## Sobre los parqueaderos

Los parqueaderos del proyecto serán asignados. Las características de los inmuebles, zonas de parqueo, equipos y la calidad de los acabados reposarán en el documento de “Especificaciones”, que podrá consultar en la Sala de Negocios.



## Sobre la información

Los datos aquí publicados podrán variar sin previo aviso. Antes de tomar su decisión de adquisición, por favor infórmese en la Sala de Negocios y con el Asesor Comercial acerca de las condiciones y características vigentes del proyecto.



## Sobre el desarrollo del proyecto

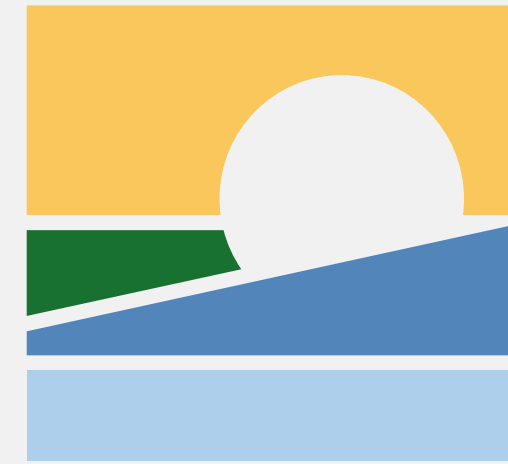
Este Proyecto se desarrolla por etapas en las cuales se entregarán las siguientes zonas comunes: portería de acceso, salón social, piscinas juegos infantiles, gimnasio y terrazas descubiertas.



## Sobre los precios

Los datos aquí publicados podrán variar sin previo aviso. Antes de tomar su decisión de adquisición, por favor infórmese en la Sala de Negocios y con el Asesor Comercial acerca de las condiciones y características vigentes del Proyecto.





# RIMEIRA

A P A R T A M E N T O S

• CII 79 # 74 - 140 •

Barrio Paraíso 📞 301-472-8647  
rimeira@coninsa.co

---

**SALA DE NEGOCIOS**  
**CII 79 # 74 - 140**



/WWW.CONINSA.CO

**coninsa**  
Construimos bienestar