



*Imagen ilustrativa y ambientada.

AVANCE DE PROYECTO



Sendero silvestre

Apartamentos

MARZO 2026

¡Hola!

Recibe un cordial saludo de parte de **Coninsa** y **Conaltura**.

Sabemos lo importante que es para ti seguir de cerca cada detalle de tu inversión, por eso, te compartimos las novedades y el estado actual de tu proyecto Sendero Silvestre:



Torre 3: ¡Transformando espacios en hogares!

Nuestro proceso de entregas avanza con total éxito. Nos alegra reportar que los nuevos propietarios ya se encuentran personalizando sus apartamentos y realizando los acabados para mudarse muy pronto a su nuevo hogar.

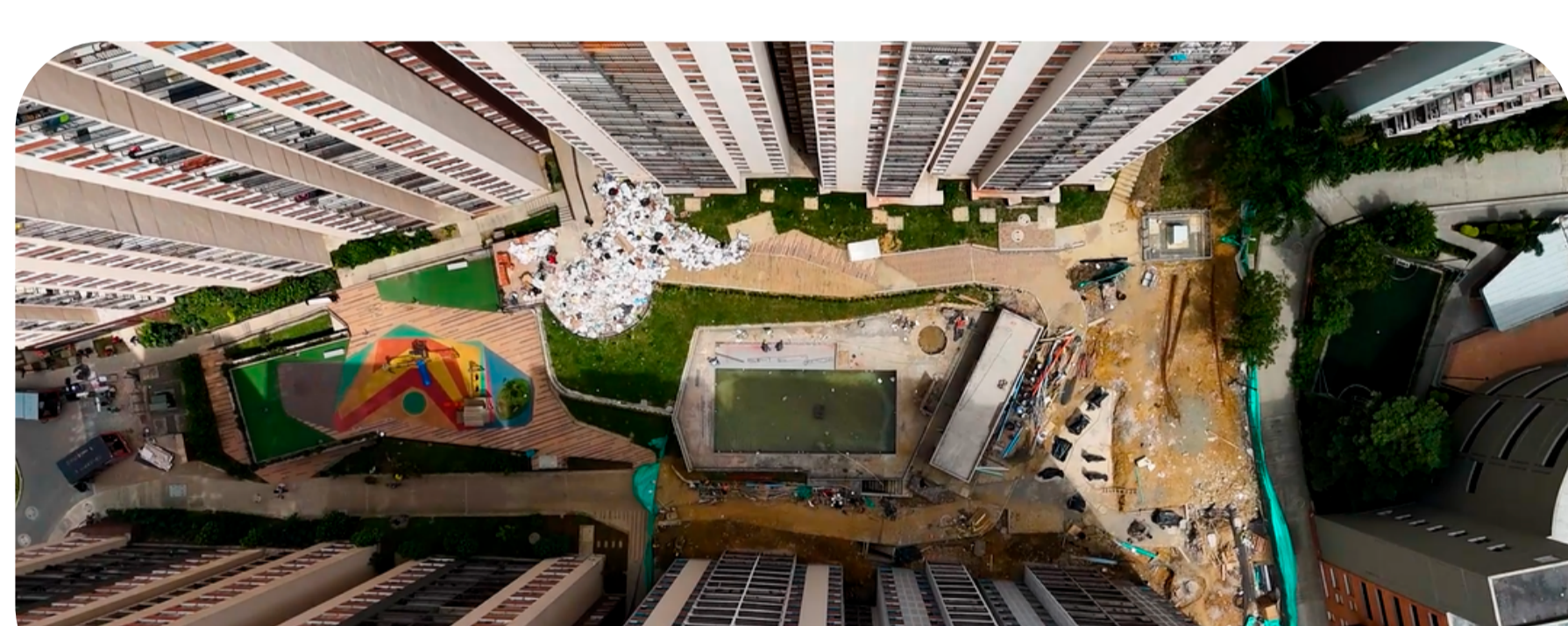


Torre 4: Avance a paso firme

Continuamos con la ejecución de obra cumpliendo rigurosamente con nuestro cronograma.

Estos son los indicadores de avance a la fecha:

- **Construcción de la torre:** 80% de ejecución.
- **Urbanismo general:** 80% de avance.
- **Torre de parqueaderos:** 93% (¡Etapas final!).



¡ÚLTIMAS UNIDADES DE PARQUEADEROS!

No pierdas la oportunidad de valorizar aún más tu inmueble. Actualmente nos encontramos comercializando las **últimas unidades de parqueaderos**. Si estás interesado, escríbenos directamente vía WhatsApp al número: **301 618 6045**.

Te invitamos a beneficiarte de nuestro **PLAN DE REFERIDOS** en el que, por cada contacto sugerido por ti, que efectivamente cierre negocio en el Proyecto, recibirás un bono de **\$500.000**. Nuestros Asesores en la Sala de Negocios te orientarán sobre el procedimiento para hacer efectivo el pago de un referido.

Juntos, ¡Construimos Bienestar!

Atentamente,

NATALÍ GAVIRIA JARAMILLO.

Coordinadora Sala de Negocios.