



# Una ciudad a un metro de distancia



AV 1ERA DE MAYO

Estación Metro de Bogotá

AV BOYACÁ



\*Las imágenes son ilustrativas y ambientadas, las cuales constituyen una referencia de los espacios. Su diseño definitivo corresponderá a los planos del proyecto aprobados por la autoridad competente. El proyecto se desarrollará por etapas y podrá sufrir modificaciones conforme a las necesidades del proyecto y al comportamiento del mercado.



# POINT

Apartamentos



## Puntos cercanos:

Clínica del Occidente

Estadio de Techo

Cadena de supermercados Oxxo

Cadena de supermercados D1

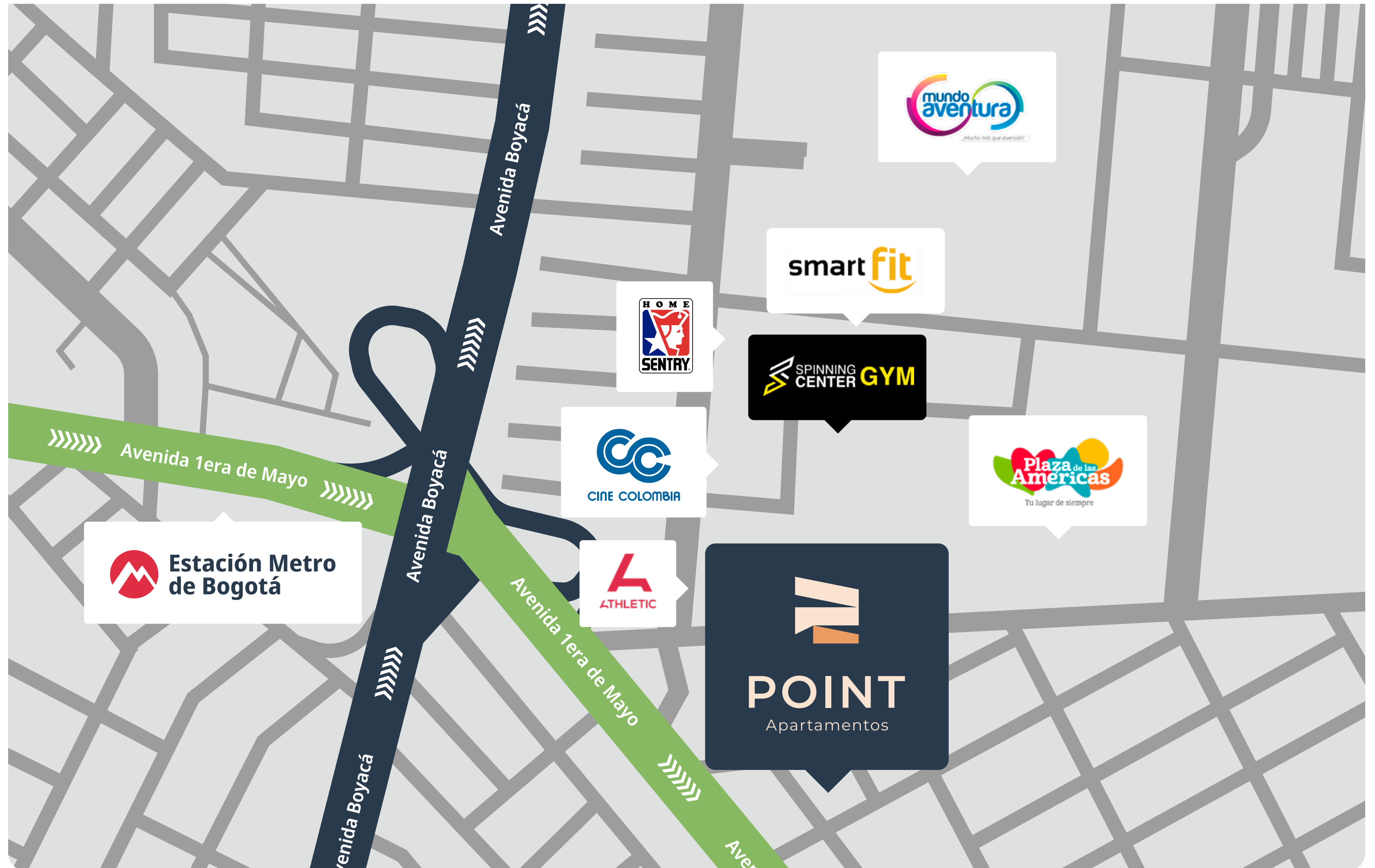




Imagen ilustrativa\*

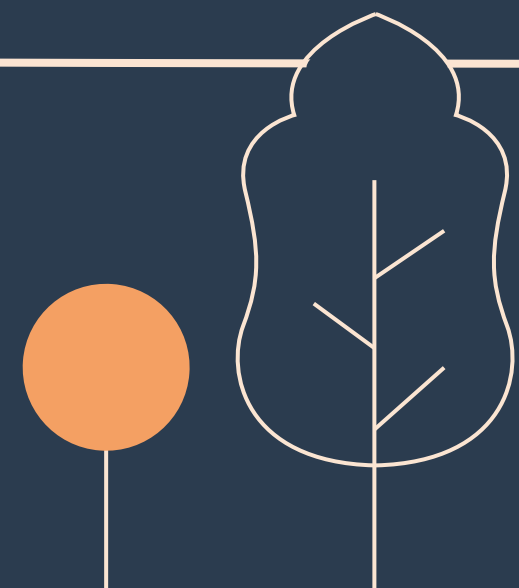


## Un hogar que **se proyecta contigo.**

Point es un proyecto de vivienda multifamiliar creado para tu futuro, para que vivas conectado con la Bogotá del mañana. A pocos pasos del Metro de Bogotá, varias de las vías principales de la ciudad y puntos de comercio de gran interés.

# POINT

Apartamentos



Con **397 apartamentos distribuidos en una torre de 24 pisos,** ofrece unidades de **2 alcobas VIS y VIS RU, entre 36 m<sup>2</sup> y 45 m<sup>2</sup>.**

Los apartamentos se entregan en obra gris\*



Con **más de 10 zonas sociales** pensadas para compartir, relajarte y disfrutar en familia.



Salón para Teppanyaki con terraza



Cooking Lounge



Salón para gimnasio



Área BBQ



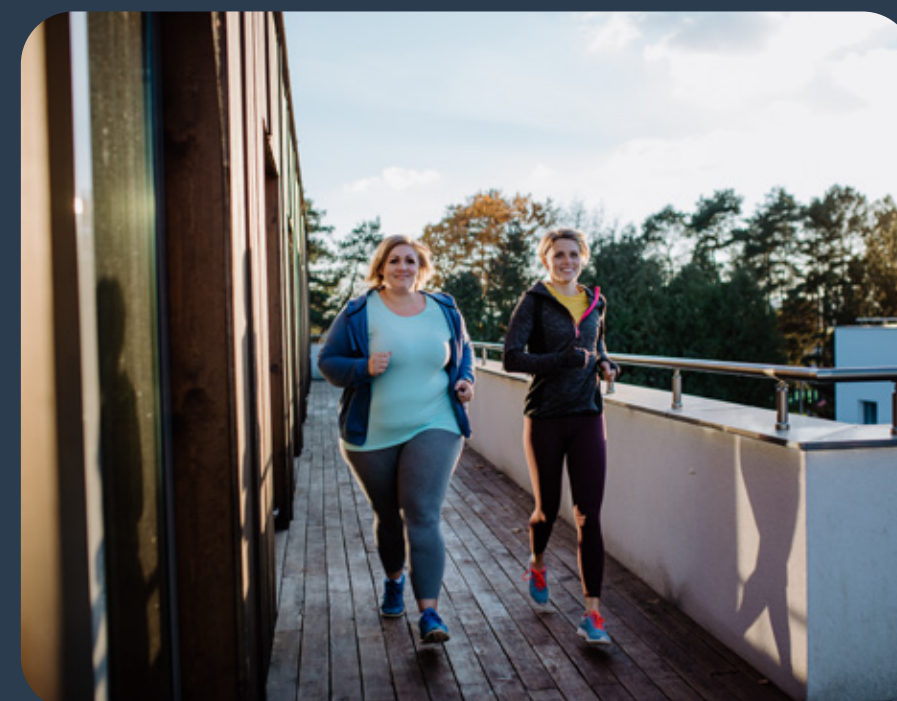
Sala para juntas



Sala para coworking



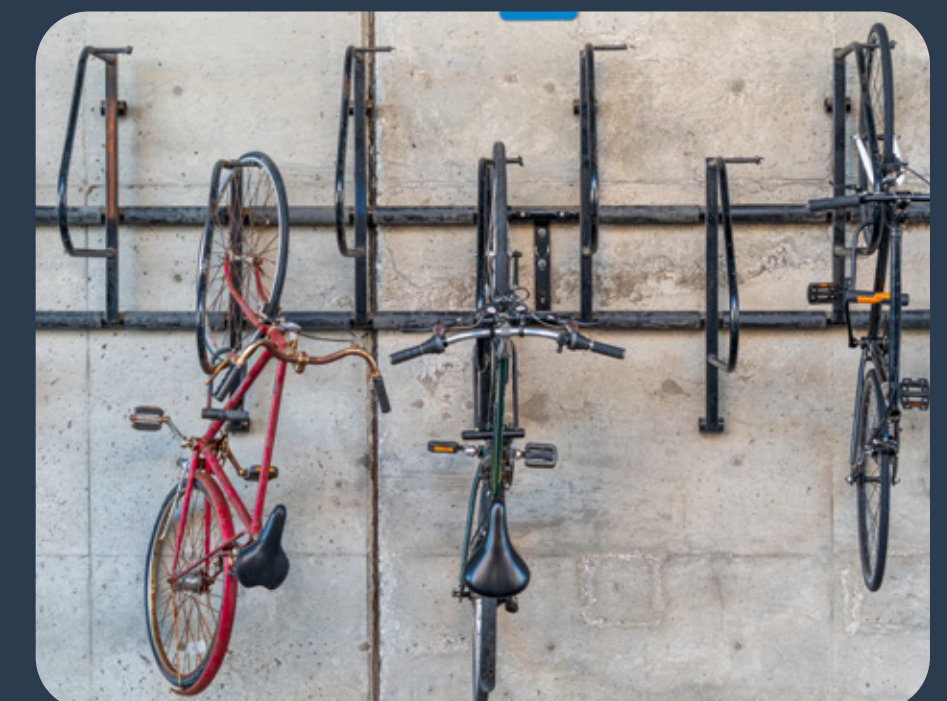
Área para yoga



Sendero de caminata



Área para reuniones



Áreas de ciclisteros o micromovilidad

# Urbanismo



Esta es una imagen ilustrativa, la cual constituye una referencia de los espacios. Su diseño definitivo corresponderá a los planos del proyecto aprobados por la autoridad competente. La vegetación es parte ilustrativa del render y no compromete al proyecto para su arborización como se muestra en la imagen, ni constituye una oferta comercial.

# Planta Piso 1



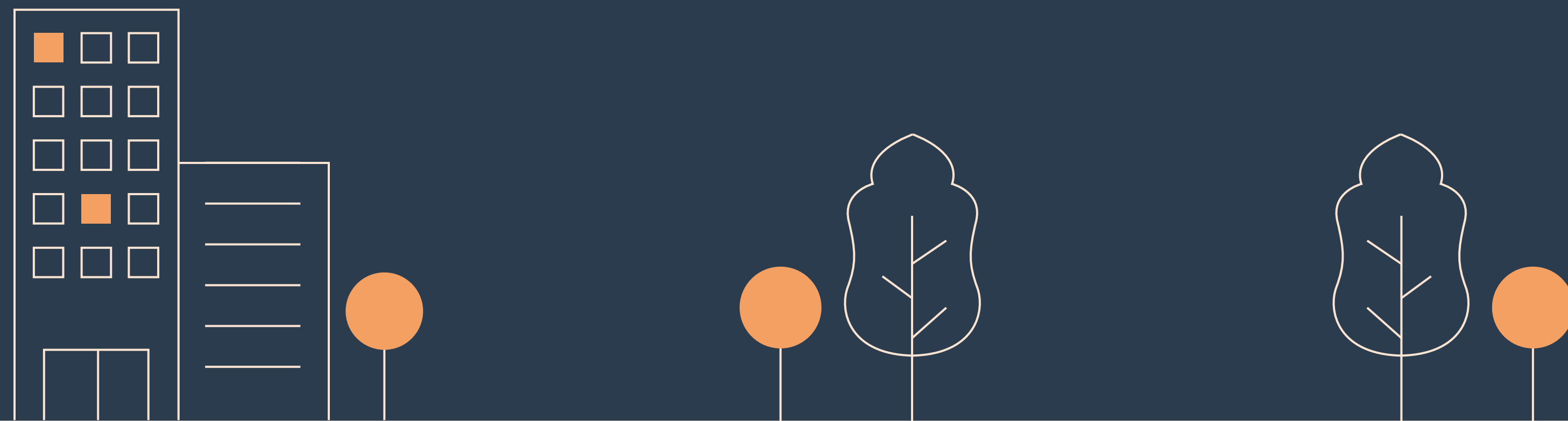
Esta es una imagen ilustrativa, la cual constituye una referencia de los espacios. Su diseño definitivo corresponderá a los planos del proyecto aprobados por la autoridad competente. La vegetación es parte ilustrativa del render y no compromete al proyecto para su arborización como se muestra en la imagen, ni constituye una oferta comercial.

# Planta Piso 2



Esta es una imagen ilustrativa, la cual constituye una referencia de los espacios. Su diseño definitivo corresponderá a los planos del proyecto aprobados por la autoridad competente. La vegetación es parte ilustrativa del render y no compromete al proyecto para su arborización como se muestra en la imagen, ni constituye una oferta comercial.

# Planta Tipo



Esta es una imagen ilustrativa, la cual constituye una referencia de los espacios. Su diseño definitivo corresponderá a los planos del proyecto aprobados por la autoridad competente. La vegetación es parte ilustrativa del render y no compromete al proyecto para su arborización como se muestra en la imagen, ni constituye una oferta comercial.

# Planta Cubierta



Esta es una imagen ilustrativa, la cual constituye una referencia de los espacios. Su diseño definitivo corresponderá a los planos del proyecto aprobados por la autoridad competente. La vegetación es parte ilustrativa del render y no compromete al proyecto para su arborización como se muestra en la imagen, ni constituye una oferta comercial.

# APTO TIPO A VIS

Áreas construidas  
desde 36m<sup>2</sup> hasta 38m<sup>2</sup>

Y privadas desde  
30m<sup>2</sup> hasta 32m<sup>2</sup>



# APTOS TIPO C Y D VIS RU

Áreas construidas  
desde 45m<sup>2</sup>

Y privadas desde  
36m<sup>2</sup> hasta 37m<sup>2</sup>





# ¿Por qué elegir Point?

Te damos 5 razones:



## Ubicación estratégica

Cerca de la Av. Primero de Mayo, futura línea del metro y Plaza de las Américas.



## Alta Valorización

Zona en crecimiento con gran proyección urbana.



## Zonas Comunes Tipo Club

Coworking, gym, BBQ, yoga, pet park y más.



## Espacios Funcionales

Apartamentos de 2 alcobas ideales para vivir o invertir.

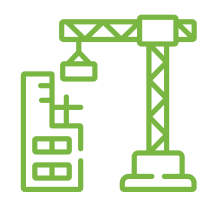


## Precio Competitivo

Perfecto para personalizar y maximizar rentabilidad.

# Construimos bienestar

transformándonos en un ecosistema que brinda soluciones integrales para el hábitat



**+13**  
millones de m<sup>2</sup>  
construidos en diferentes  
sectores



**+5.800**  
empleos generados  
entre directos e indirectos



**+26.000**  
viviendas vendidas  
y entregadas en todo el país



**+460**  
proyectos  
diseñados a nivel  
nacional



**+6.000**  
activos en renta  
diseñados



**+23.000**  
Clientes han hecho  
uso de nuestros servicios  
de arrendamiento





**POINT**  
Apartamentos

¡Escríbenos  
o llámanos!



3006381601 – 3102738272



Point@coninsa.co

Visítanos en la Cra. 70b #24b 35 Sur, Bogotá, Cundinamarca



Encuéntranos en Waze o Maps  
como **Point Apartamentos**

[WWW.CONINSA.CO](http://WWW.CONINSA.CO)

En este brochure se muestran imágenes ilustrativas, las cuales constituyen una referencia de los espacios. Su diseño definitivo corresponderá a los planos del proyecto autorizados por la autoridad competente. El área construida incluye el área privada, además de muros, columnas y ductos. Se muestran imágenes con decoración y acabados que no están incluidos en la oferta comercial estándar. Las especificaciones se encuentran claramente establecidas en los documentos de cada negocio. Los espacios recreativos no necesariamente cumplen con las medidas reglamentarias para su uso. Los precios pueden variar por condiciones del mercado y disponibilidad de unidades, antes de la separación del inmueble. El precio total del bien inmueble prometido corresponde en SMMLV al tope VIS y VIS RU del año de entrega, según la normativa del Gobierno. Conoce más sobre los términos y condiciones consultando con tu asesor.

**coninsa**  
Construimos bienestar

+ de **50 años**



/CONINSA.CO